

KKS & KSU-C | Accessories for tilting weirs
Accessoires voor kantelstuwen
Accessoires pour déversoirs rotatifs
Zubehör für Kippwehre



Where water flows, KWT controls
Since 1988



Accessories for tilting weirs up to 3.000 x 1.500 mm of the KKS, KKS-PE and KSU-C range.

EN – While KWT has a very broad range of products, specified to control waterflow, we have also managed - through its standardisation - to keep the spectrum of accessories limited without limiting the practical possibilities. While a KKS tilting weir is a product built to client specifications, we need a way to share the range of additional possibilities. Namely by illustrating all of our optional accessories. A broad number of solutions are possible, like for example: operating all our KWT products with one and the same (type of) T-crank or mobile actuator. Because there are almost unlimited ways to approach the operation and/or application of our products, it is not possible to describe them all in this product sheet. You will mainly find our most common options illustrated below. If you happen to have any specific wishes or requests that are not shown in this brochure, please do not hesitate to contact us directly!

Accessoires voor kantelstuwen tot 3.000 x 1.500 mm van de KKS, KKS-PE en KSU-C series.

NL – KWT beschikt over een breed gamma aan waterbeheersingsproducten en heeft ook een breed gamma aan standaard accessoire-mogelijkheden uitgewerkt voor haar producten, met bijna eindeloze combinatiemogelijkheden. Hoewel de kantelstuw types naar klantspecificatie worden gebouwd, geven wij in deze brochure u de optionele accessoires weer. Zo kunnen er bijvoorbeeld oplossingen geboden worden om op 1 locatie al onze producten met eenzelfde T-sleutel of spindeldriver te kunnen bedienen. In deze brochure kunt u raadplegen welke standaard uitgewerkte mogelijkheden er allemaal binnen onze productlijnen zijn. Daar de mogelijkheden bijna eindeloos zijn, kan u hier de meest voorkomende mogelijkheden raadplegen. In geval van enige specifieke en/of niet vermelde gewenste opties, vragen wij vriendelijk om rechtstreeks contact met ons op te nemen.

Accessoires pour déversoirs rotatifs jusqu'à 3.000 x 1.500 mm de la gamme KKS, KKS-PE et KSU-C.

FR - KWT propose une large gamme de produits de gestion de l'eau et, en mettant l'accent sur la standardisation, a également développé une large gamme d'options d'accessoires standard. Par exemple, des solutions peuvent être proposées pour faire fonctionner tous nos produits avec la même clé fontainier ou le même pilote de broche. Dans cette brochure, vous pouvez consulter les options standard disponibles dans nos gammes de produits. Puisque les possibilités sont presque infinies, vous pouvez consulter ici les options les plus courantes. En cas d'options souhaitées spécifiques et/ou non répertoriées, nous vous demandons de bien vouloir nous contacter directement.

Zubehör für Kippwehre bis 3.000 x 1.500 mm der Baureihen KKS, KKS-PE und KSU-C.

DE – Während KWT über eine sehr breite Produktpalette zur Regulierung des Wasserdurchflusses verfügt, ist es uns durch Standardisierung auch gelungen, das Spektrum des Zubehörs begrenzt zu halten, ohne die praktischen Möglichkeiten einzuschränken. Ein KKS-Kippwehr ist zwar ein Produkt, das nach Kundenwunsch hergestellt wird, aber wir möchten hier um die Bandbreite der zusätzlichen Möglichkeiten aufzeigen. Und zwar durch die Darstellung aller unserer optionalen Zubehörteile. Eine Vielzahl von Lösungen ist möglich, wie z.B. der Betrieb aller unserer KWT-Produkte mit ein und demselben (Typ von) T-Schlüssel oder mobilen Antrieb. Da es fast unbegrenzte Möglichkeiten für den Betrieb und/oder die Anwendung unserer Produkte gibt, ist es nicht möglich, sie alle in diesem Produktblatt zu beschreiben. Deshalb sind vor Allem unsere gängigsten Optionen nachfolgend abgebildet. Sollten Sie spezielle Wünsche oder Anforderungen haben, die in dieser Broschüre nicht dargestellt sind, zögern Sie bitte nicht, uns direkt zu kontaktieren!

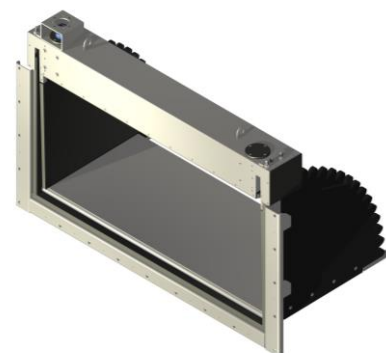
KKS

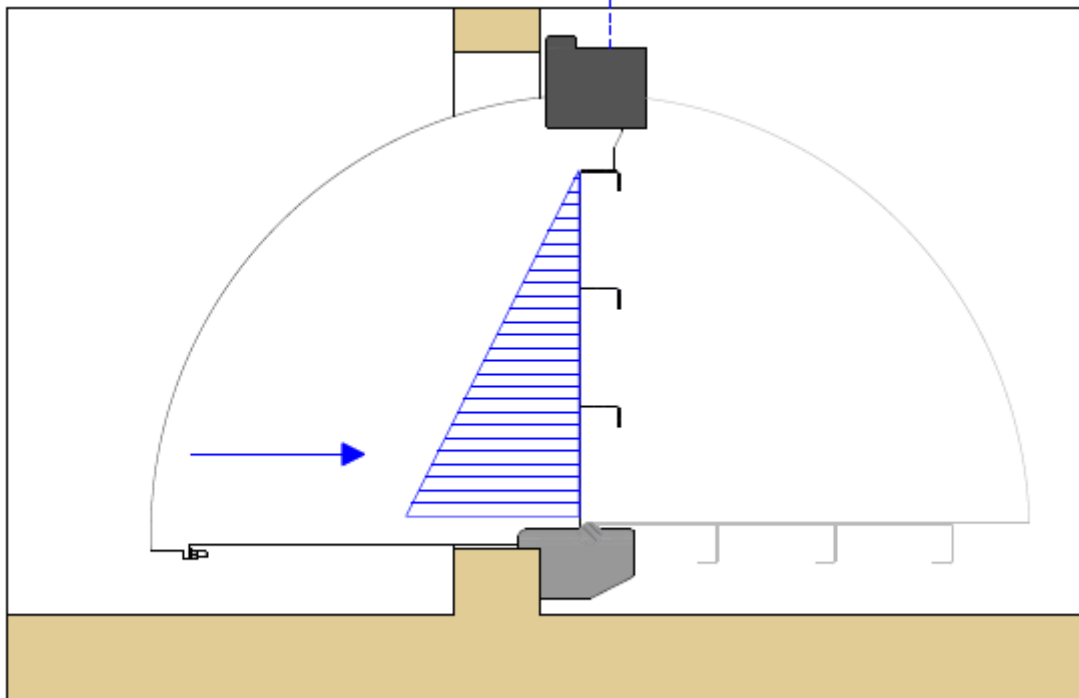
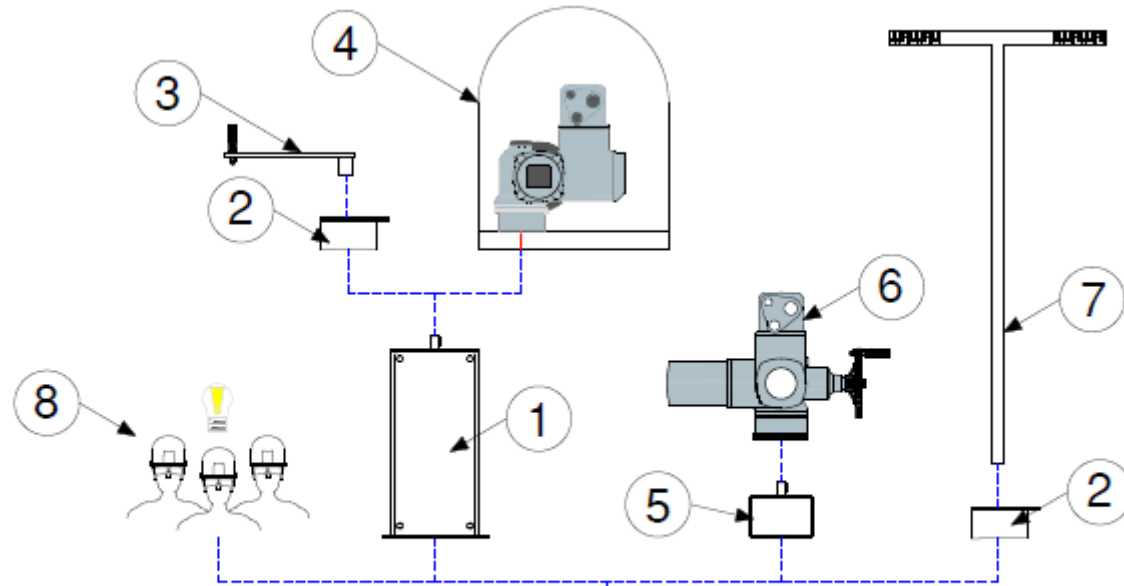


KSU-C



KKS-PE





Parts discription

- 1 Extention column
- 2 Hatch for operation point
- 3 S-crank 300 with 1/2 moon
- 4 Actuator cover
- 5 Actuator adapter
- 6 Actuator (example: AUMA)
- 7 T-cranck 1.000mm
- 8 Client specifications



Onderdelen omschrijving

- 1 Verhoogde kolom
- 2 Afscherming bedienpunt
- 3 S-slinger 300 met 1/2 maan
- 4 Beschermkap aandrijving
- 5 Adapter aandrijving F10
- 6 Aandrijving (vb. AUMA)
- 7 T-sleutel 1.000mm
- 8 Naar klantspecificaties



Descriptif des pièces

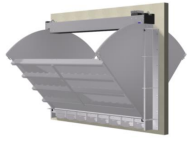
- 1 Colonne de manoeuvre
- 2 Point de contrôle blindé
- 3 Manivelle-S avec demi-lune
- 4 Capot de protection
- 5 Adapteur pour actuateur
- 6 Actuateur (ex. AUMA)
- 7 Clé fontainier 1.000 mm
- 8 Spécifications du client



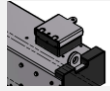
Teilebeschreibung

- 1 Erhöhte Säule
- 2 Verschießbarer Bedienungspunkt
- 3 S-Kurbel 300 mit Halbmond
- 4 Schutzhaube Antrieb
- 5 Armaturenanschluss F10
- 6 Antrieb (z.B. AUMA)
- 7 T-Schlüssel 1.000mm
- 8 Kundenspezifikationen

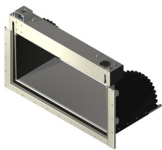
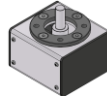
Terminal



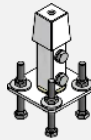
KKS
KKS-PE
KSU-C



KKS
KKS-PE
KSU-C



KKS
KKS-PE
KSU-C



Please note that all images are only for illustrations purposes.
Graag rekening mee houden, dat de afbeeldingen alleen ter illustratie dienen.
Veuillez noter que les images sont uniquement à titre indicatif.
Bitte beachten Sie, dass alle Bilder nur zu Illustrationszwecken dienen.




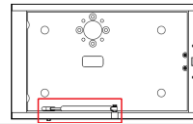
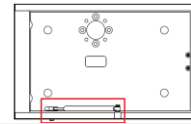
Supported actuators / ondersteunde typen aandrijvingen / Actionneurs pris en charge / Unterstützte Aktuatoren



Options	Auma SA series	Rotork IQ series	Spindle drivers	Stand-alone package
Wired power 24/230/400v	✓	✓	✓	✓
Solar powered	✓	-	-	✓
Battery pack	-	-	✓	-
Mounting	F-10	F-10	Customized flange	F-10
Intended use	Daily regulating	Daily regulating	Emergency / maintainance	Incremental use
Cover	HDPE / Inox	Inox	-	Included / RAL 6009

Auma SA protection covers – beschermkappen Auma SA –
Capots de protection AUMA série SA - Auma SA Abdeckkappe


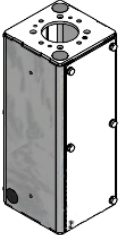








	PBEKA series	BEKA series	BEKA-PD series
Auma SA 07.6 Matic	✓	✓	✓
Auma SA 10.2 Matic	-	✓	✓
Option: 	Option: -	Option: ✓	Option: ✓
Gas spring cylinder / Gasveer / ressort à gaz Gasfeder	-		
Material / materiaal matériaux / Material	HDPE (PeHD)	Bottom: HDPE(PeHD) Cover: Stainless Steel / Inox	Stainless Steel / Inox

Attention; Protection covers block the ventilation of the actuator, this can cause a slight drop of the actuator running time.
Let op; Beschermkappen blokkeren de ventilatie van de actuator, dit kan een lichte daling van de looptijd van de actuator veroorzaken.
Attention ; Les capots de protection bloquent la ventilation de l'actionneur, cela peut provoquer une légère baisse du temps de fonctionnement de l'actionneur.
Achtung; Schutzabdeckungen blockieren die Belüftung des Antriebs, dies kann zu einer leichten Verkürzung der Antriebslaufzeit führen.

Columns – Kolommen – Colonnes - Säulen



			
Operation			
S-crank		✓	✓
Actuator		-	✓
Spindledriver		✓	✓
Torque		<40 Nm	<120 Nm
Height (mm)		200-500 mm	200-500 mm Custom up to 1.100 mm
Connection		F-10	F-10

 **EN - Material**

Guidance profile	HDPE
Column	St. steel 304L / HDPE
Fixing kit	Chemical anchors
Nuts and bolts	St. steel A4

Product Features

Expected life span	35 Years
Strenght calculation method	KWT standard

 **FR - Matériaux**

Glissières	PEHD
Colon	Inox 304L / PHED
Matériaux de fixation	Ancre chimique
boulons et écrous	Inox A4

Caractéristiques du produit

Durée de vie prévue	35 ans
Méthode de calcul de la force	Norme standard de KWT

 **NL - Materiaal**

Geleidingsprofiel	HDPE
Kolom	RVS 304L / HDPE
Bevestigingsmateriaal	Chemische ankers
Bouten en moeren	RVS A4

Producteigenschappen

Verwachte levensduur	35 jaar
Sterktecalculatie	KWT standaard

 **DE - Material**

Führungsprofil	HDPE
Säulen	WSt 1.4306 / HDPE
Befestigungsmaterial	Chemische Anker
Schrauben und Muttern	WSt. V4A

Produktmerkmale

Erwartete Lebensdauer	35 Jahre
Methode zur Festigkeitsberechnung	Standard-KWT



Member of BERGSCHENHOEK GROEP

KWT Waterbeheersing B.V.


Wentelploeg 42
8256 SN Biddinghuizen
The Netherlands

T +31 (0)321 33 55 66
E salesupport@kwt.nl
I www.kwtwaterbeheersing.nl

KWT Milieu BV


Merksplassesteenweg 95/3
2310 Rijkevorsel
Belgium

T +32(0)3 309 06 57
E salesupport@kwtmilieu.be
I www.kwtmilieu.be